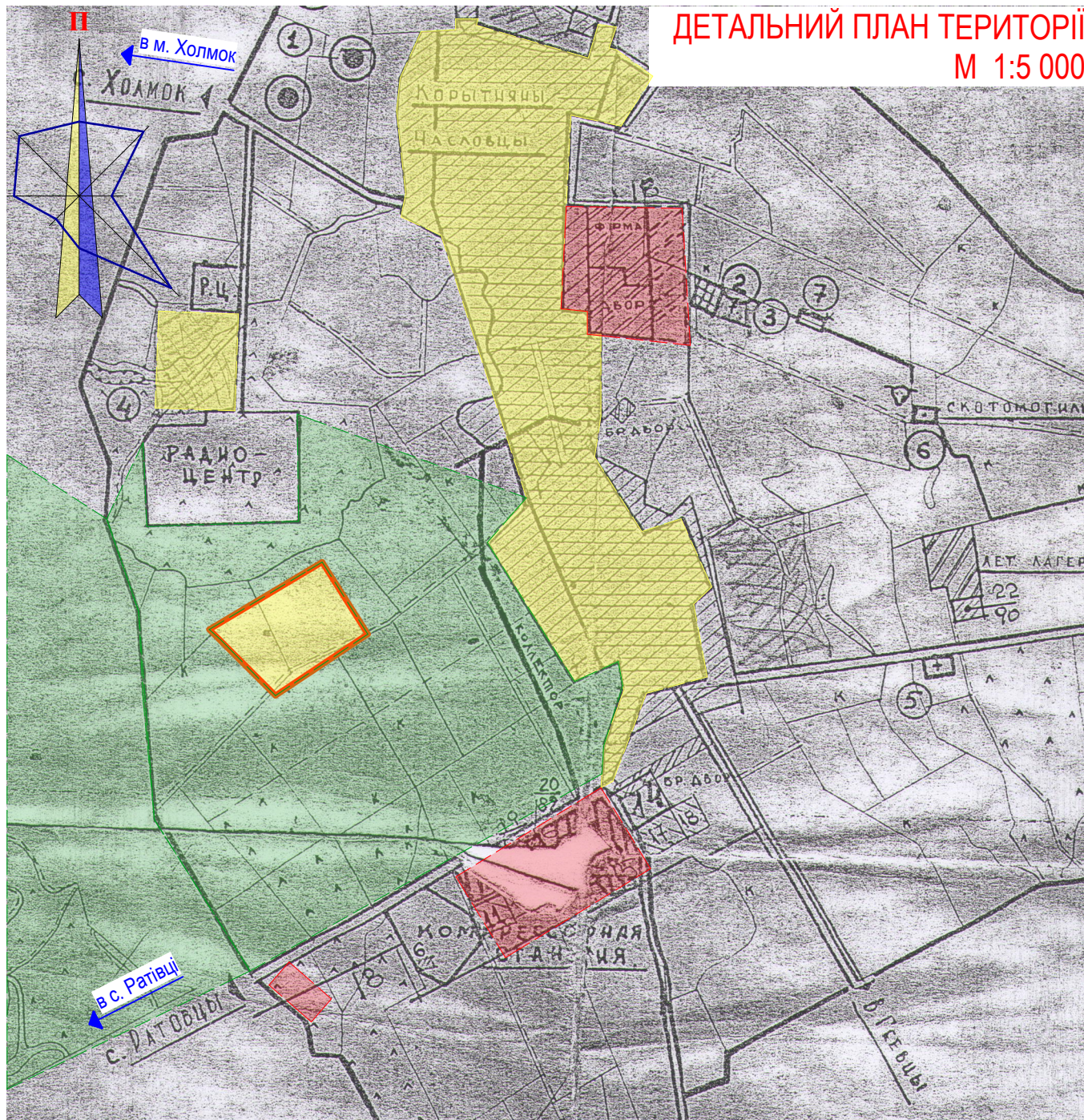


ДЕТАЛЬНИЙ ПЛАН ТЕРИТОРІЇ М 1:5 000



УМОВНІ ПОЗНАЧЕННЯ:

- Проектована територія;
- Територія житлової забудови;
- Території установ та підприємств обслуговування;
- Виробничі території;
- Землі сільськогосподарського призначення

Взам. інв. №				
Підп. та дата				
Інв. № ориг.				

						ДПТ 2019.10-У		
						Зміни до детального плану території «Розміщення сонячної електростанції в селі Коритнячи, урочище «За радіоцентром», Ужгородського р-ну., Закарпатської області»		
Зм.	Кіл.	Арк.	№ д.	Підпис	Дата	СТАДІЯ	АРКУШ	АРКУШІВ
					2019	ДПТ	1	
Архітектор		Зазулич С.І.				ДЕТАЛЬНИЙ ПЛАН ТЕРИТОРІЇ М 1:5 000		
						Сертифікат архітектора АА №003558		
Схема розташування території у планувальній структурі населеного пункту								